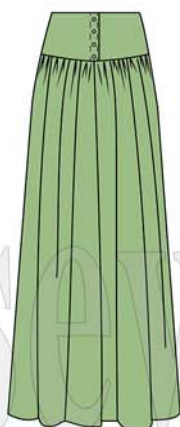


Выкройка юбки в пол на кокетке с застежкой посередине переда.

В настройках вашего принтера, укажите печатать документ 100% (без масштабирования).

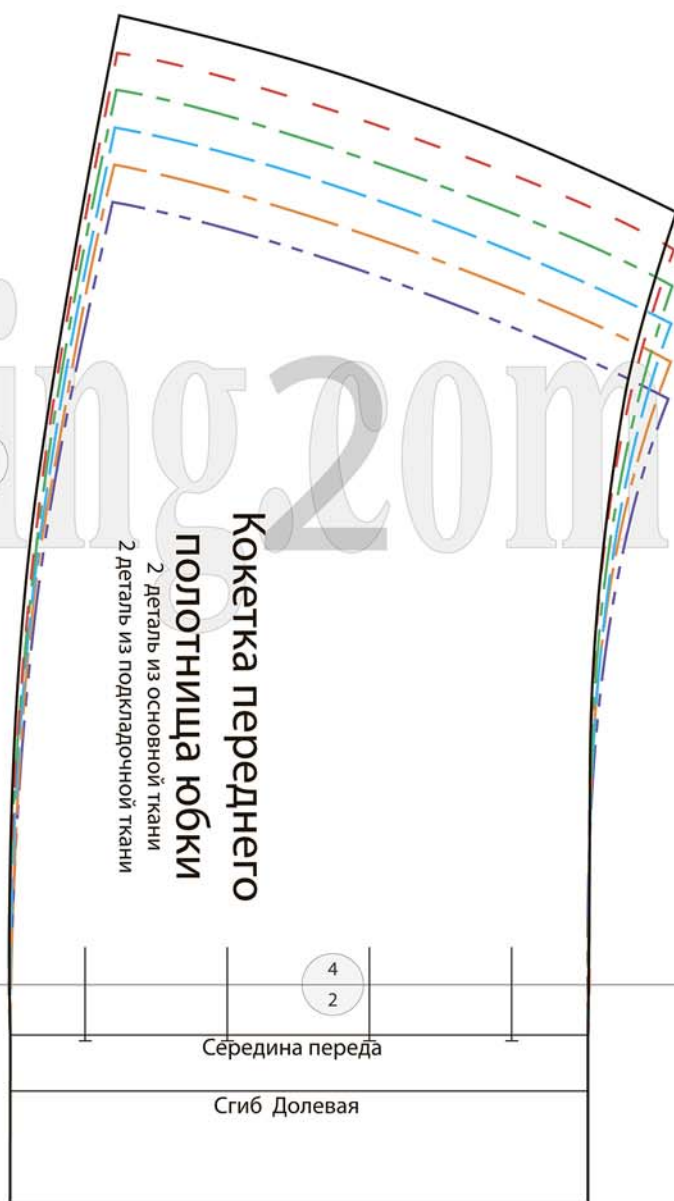
10x10

www.newsewing.com



2 1

Обозначение (цвет линии)	Обхват талии	Обхват бедер
	82	106
	78	102
	74	98
	70	94
	66	90
	62	86



Кокетка переднего полотнища юбки

2. Деталь из подкладочной ткани

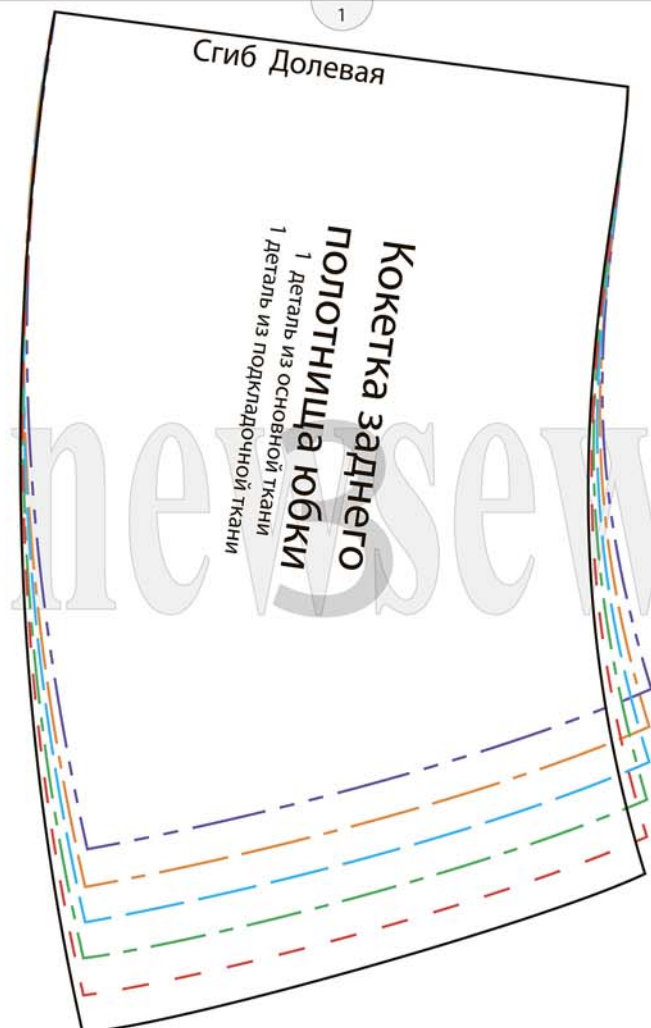
3 1

4 2

Середина переда

Сгиб Долевая

Нижнее полотнище юбки кроится прямо на ткани: два полотнища (переднее и заднее) каждое шириной 115-120 и длиной примерно 90-100 см (в зависимости от роста и высоты каблука).



Сгиб Долевая

Кокетка заднего полотнища юбки

1. Деталь из основной ткани

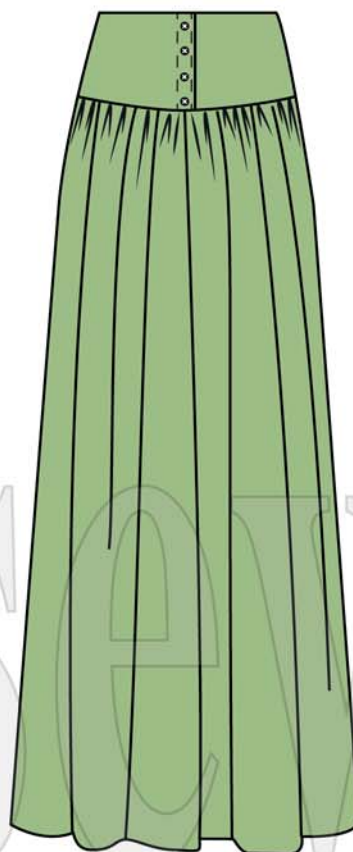
1. Деталь из подкладочной ткани

4 3

В настройках вашего принтера, укажите
печатать документ 100% (без масштабирования).

10x10

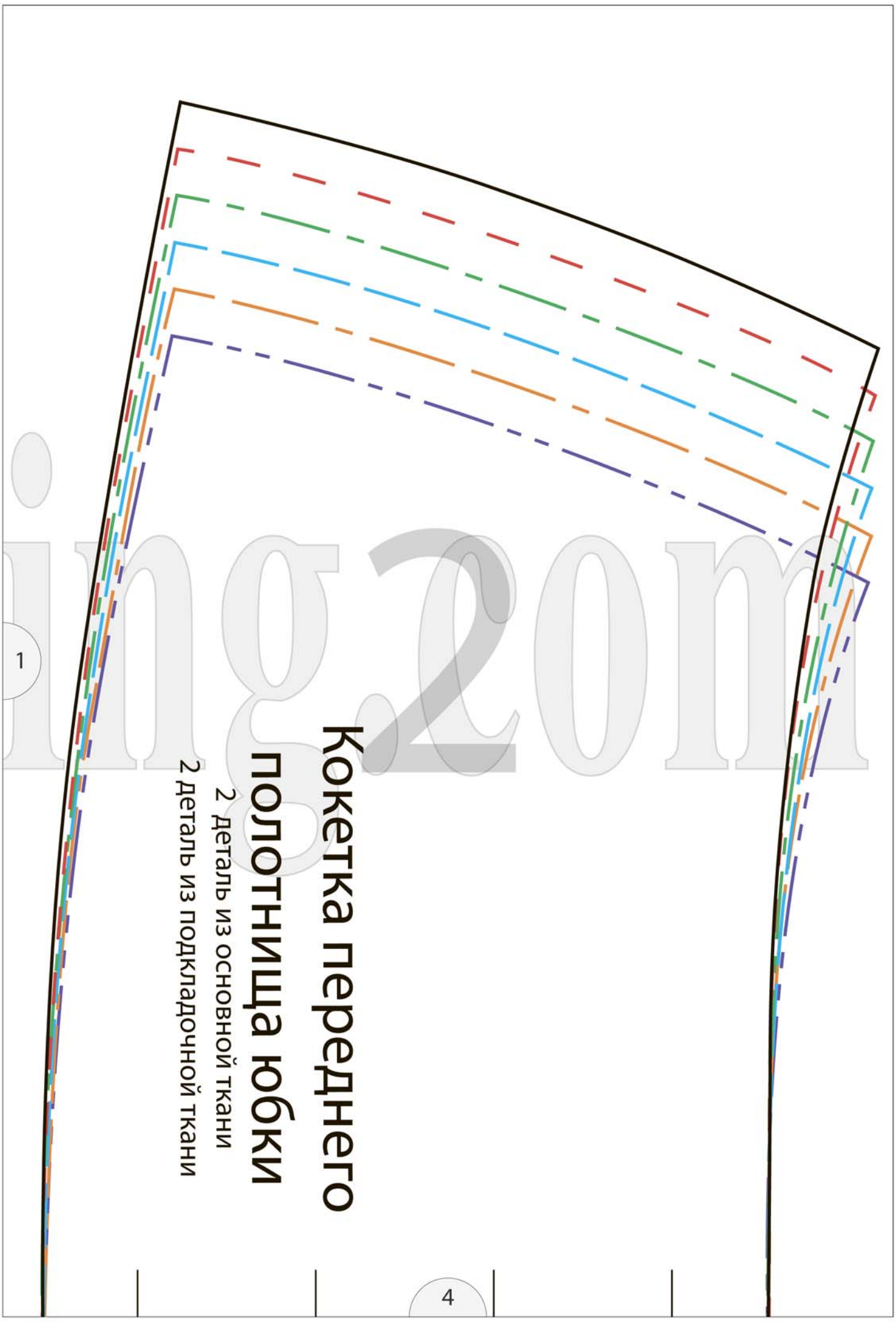
www.newsewing.com



newsewing

2

Обозначение (цвет линии)	Обхват талии	Обхват бедер
	82	106
	78	102
	74	98
	70	94
	66	90
	62	86



Кокетка переднего полотнища юбки

- 2 деталь из основной ткани
- 2 деталь из подкладочной ткани

1

4

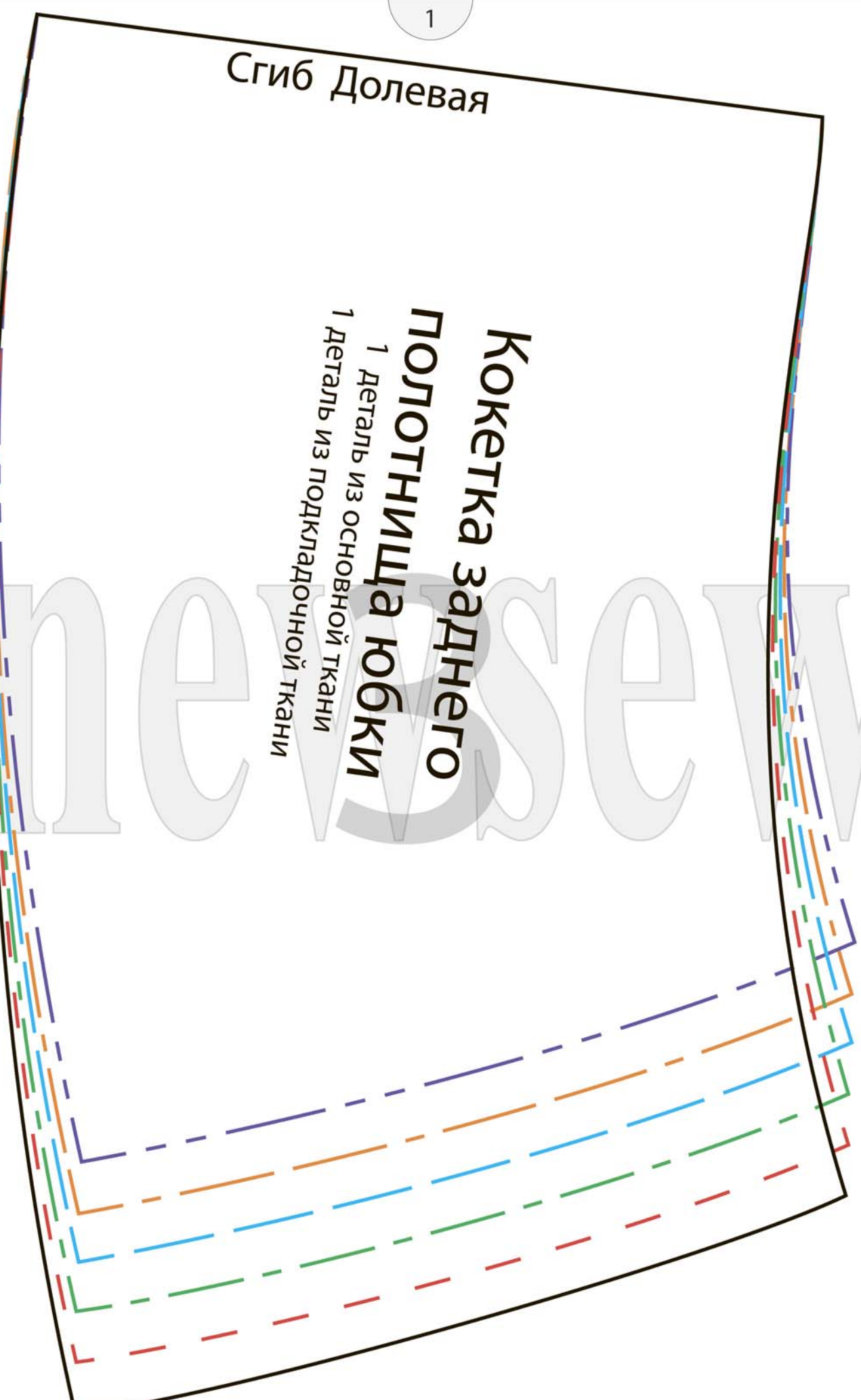
Сгиб Долевая

Кокетка заднего

ПОЛОТНИЩА юбки

1 Деталь из основной ткани
1 Деталь из подкладочной ткани

newsew



2

Середина переда

Сгиб Долевая

Нижнее полотнище юбки кроится прямо на ткани:
два полотнища (переднее и заднее) каждое шириной 115-120
и длиной примерно 90-100 см
(в зависимости от роста и высоты каблука).

3

ing4com