

В настройках вашего принтера, укажите  
печатать документ 100% (без масштабирования).

10x10

www.newsewing.com

Боковой шов

Боковая часть переднего полотнища юбки  
2 детали

Долевая

www.newsewing.com

www.newsewing.com

5 4

www.newsewing.com

Средняя часть переднего полотнища юбки  
2 детали

www.newsewing.com

Линия середины переда. Долевая. Молния.

5 2

Средний шов заднего полотнища юбки

Заднее полотнище юбки  
2 детали

www.newsewing.com

6 5

www.newsewing.com

Долевая



Обхват талии 78см,  
Обхват бедер 102см.

www.newsewing.com

9 6

8 7

9 8

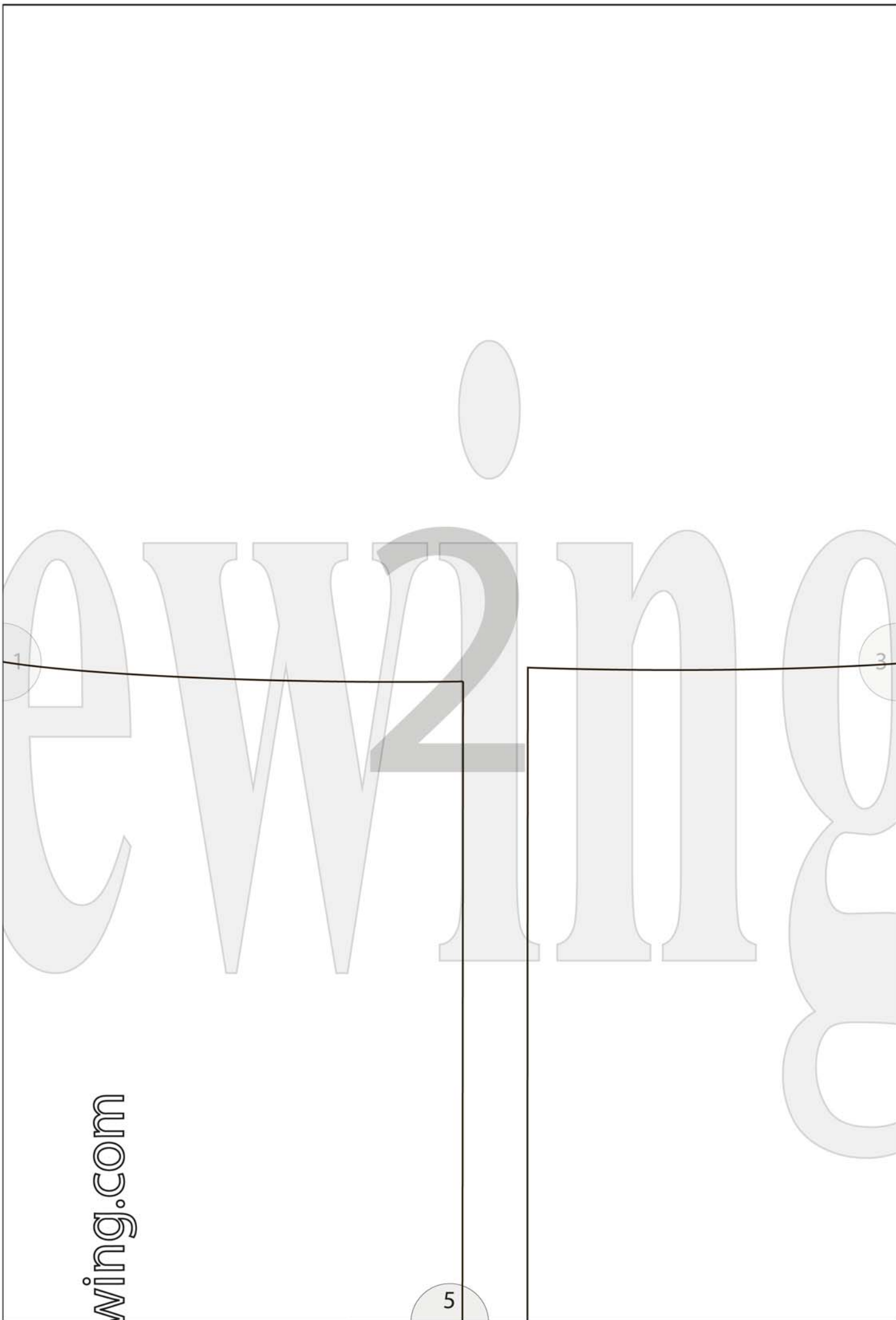
В настройках вашего принтера, укажите  
печатать документ 100% (без масштабирования).

10x10

[www.newsewing.com](http://www.newsewing.com)

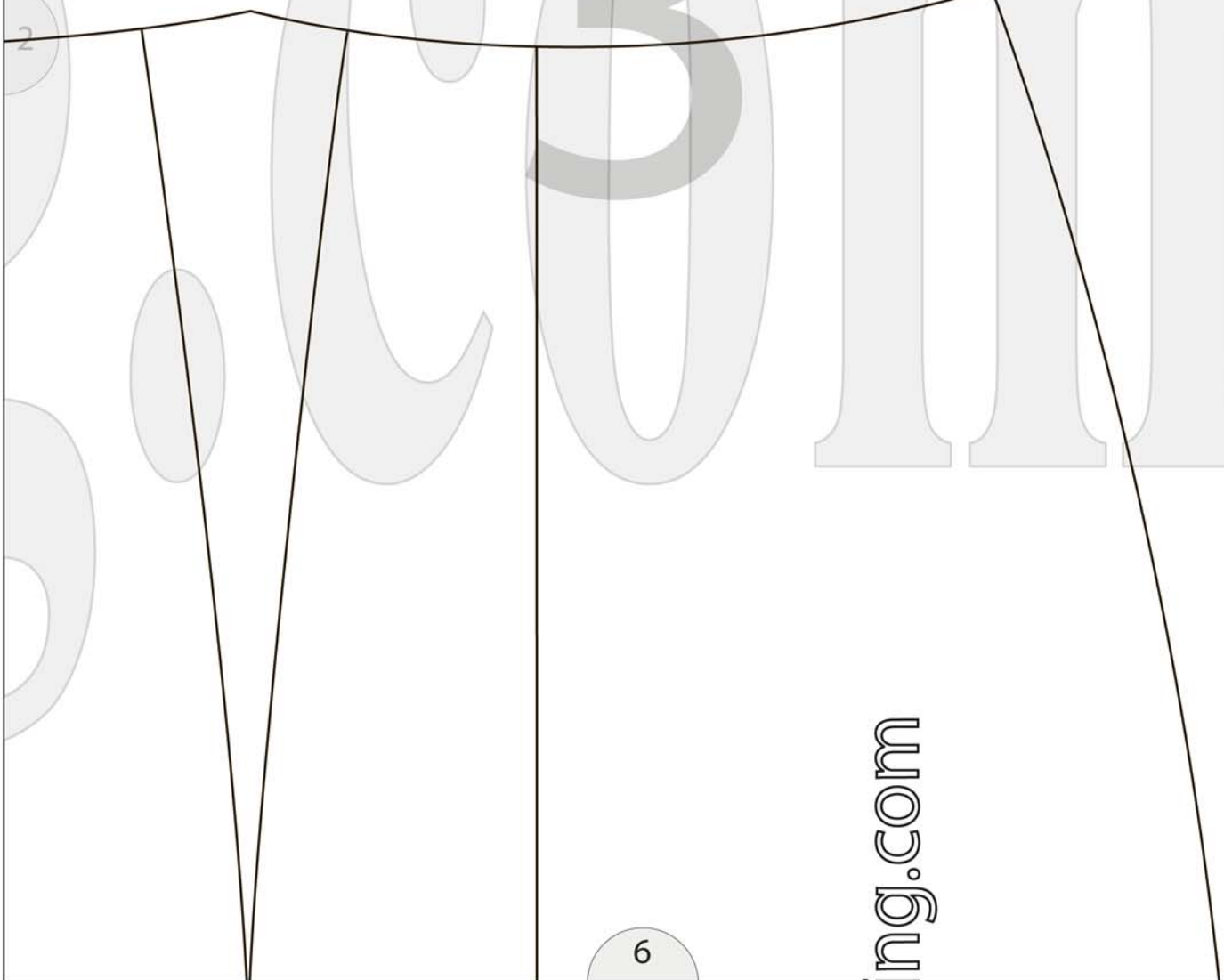
Долевая

[wing.com](http://wing.com)



wing.com

503m



ing.com

Боковой шов

# Самая часть переднего полотнища юбки 2 детали

7

1

ing.com

www.newsew

5

# ная часть переднего полотнища юбки

## 2 детали

om

∞ Линия середины переда. Долевая. Молния.

Средний шов заднего полотнища юбки

## Заднее

ng.com

3

www.newsewi

5

# полотнище юбки

## 2 детали

зая

9

ewing.com



news

БОВО

4

[www.newsew](http://www.newsew)

8



newsewing

7

Средн

www.newsewing.c

5



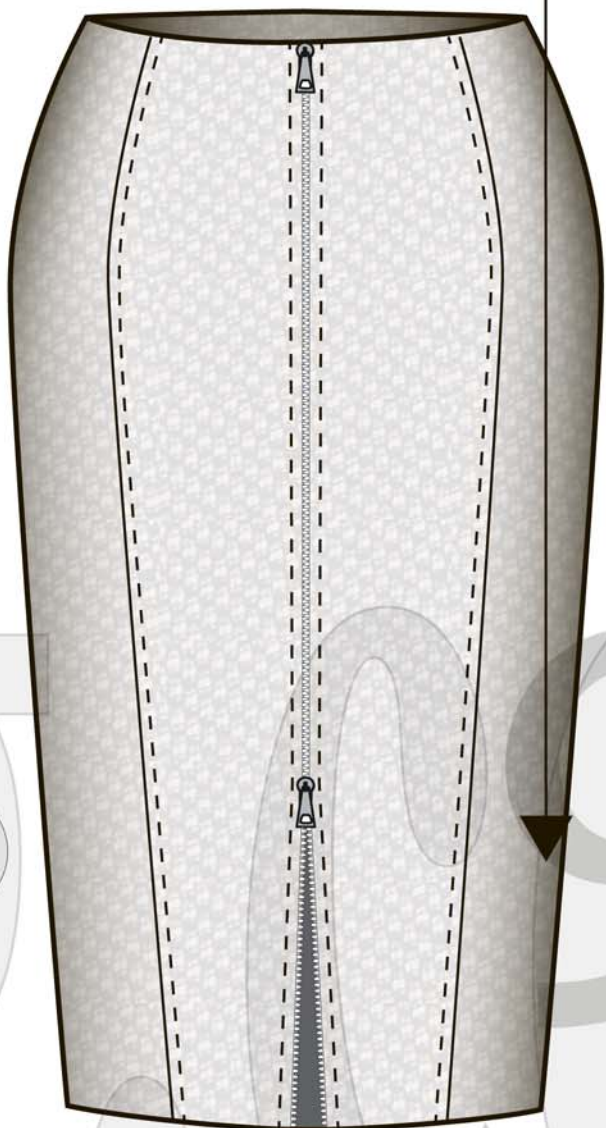
www.newsewi

9

Доле!

6

www.newse



8

Обхват талии 78см,  
Обхват бедер 102см.