

Контрольный квадрат

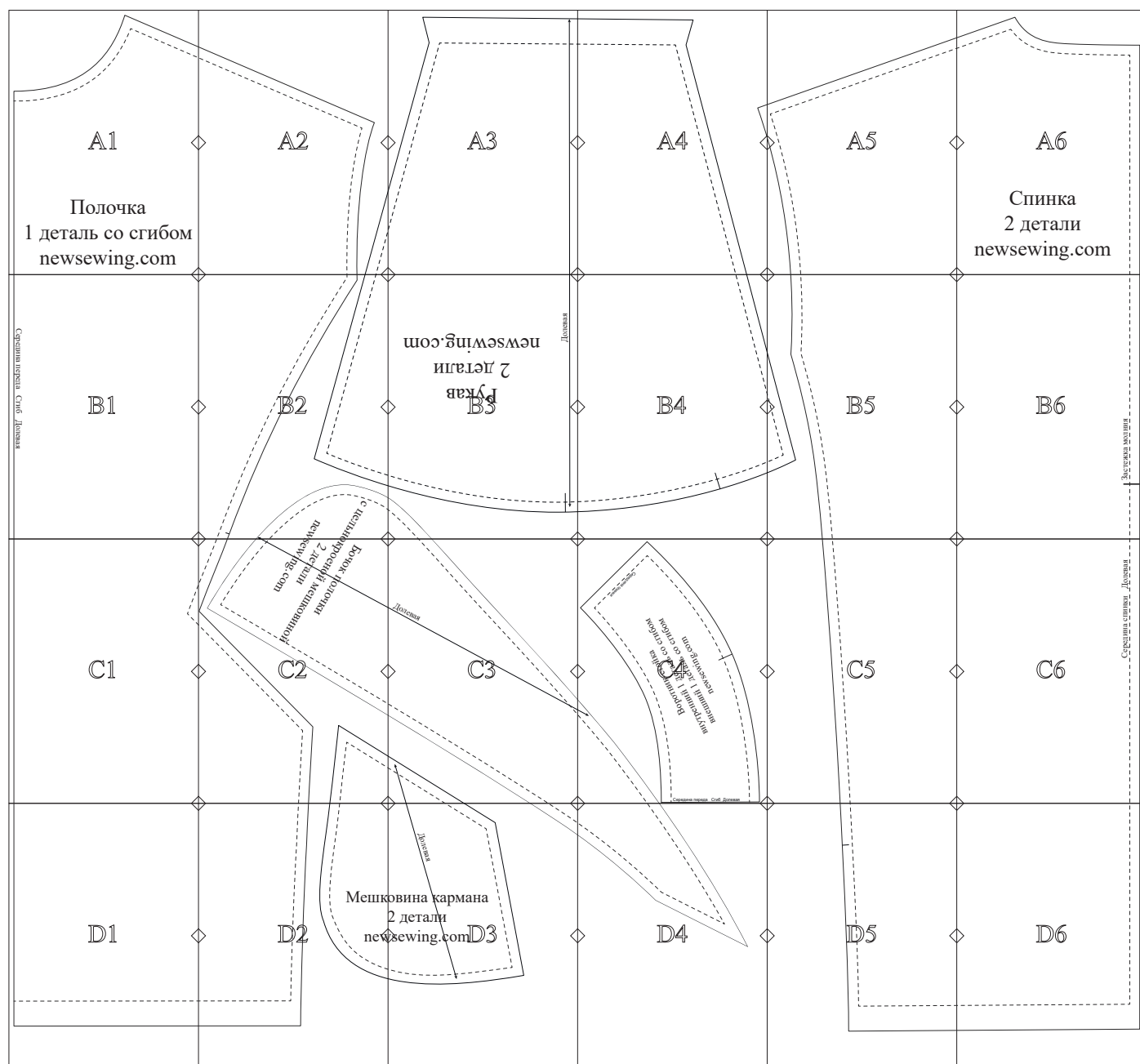


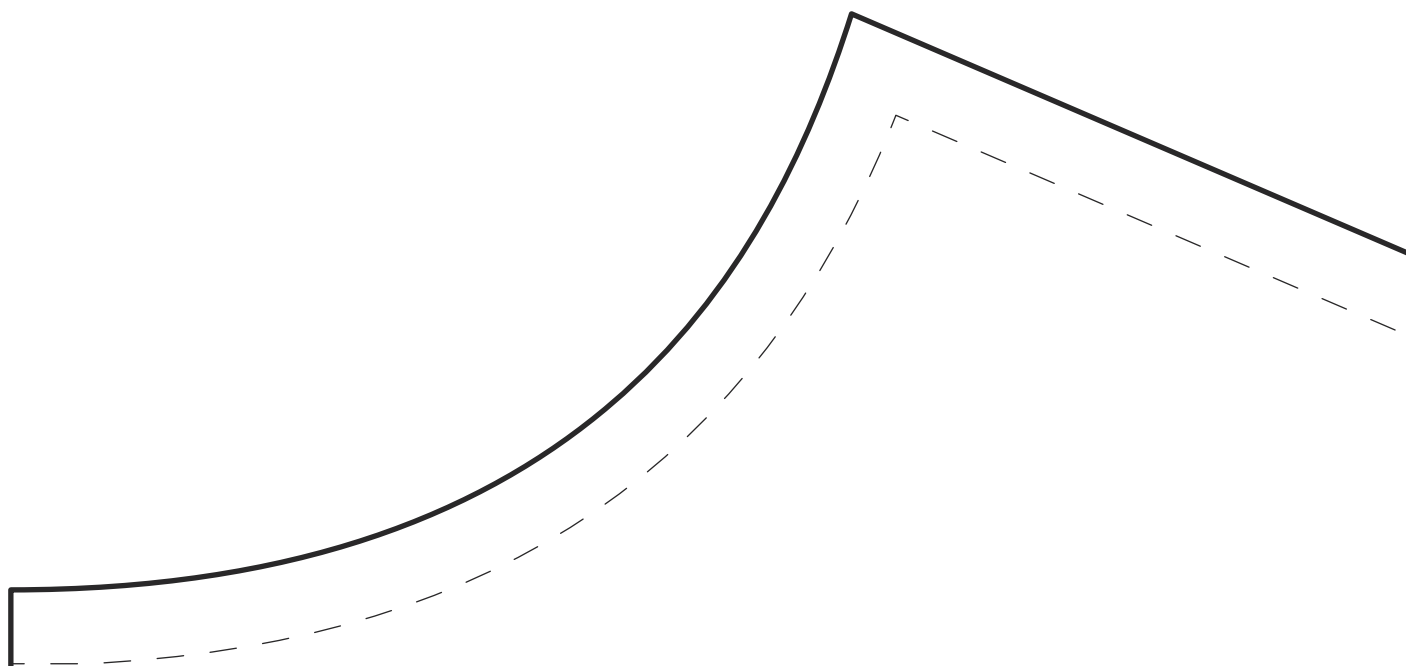
Распечатайте этот лист первым

В настройках вашего принтера укажите
печать документа 100% (без масштабирования).
И только лишь после того, когда квадрат
на распечатаном вами листе будет соответствовать
размеру 10x10 см,
приступайте к печати листов выкройки.

Бесплатная выкройка платья-худи СХЕМА

Описание модели: https://www.newsewing.com/view_post.php?id=607





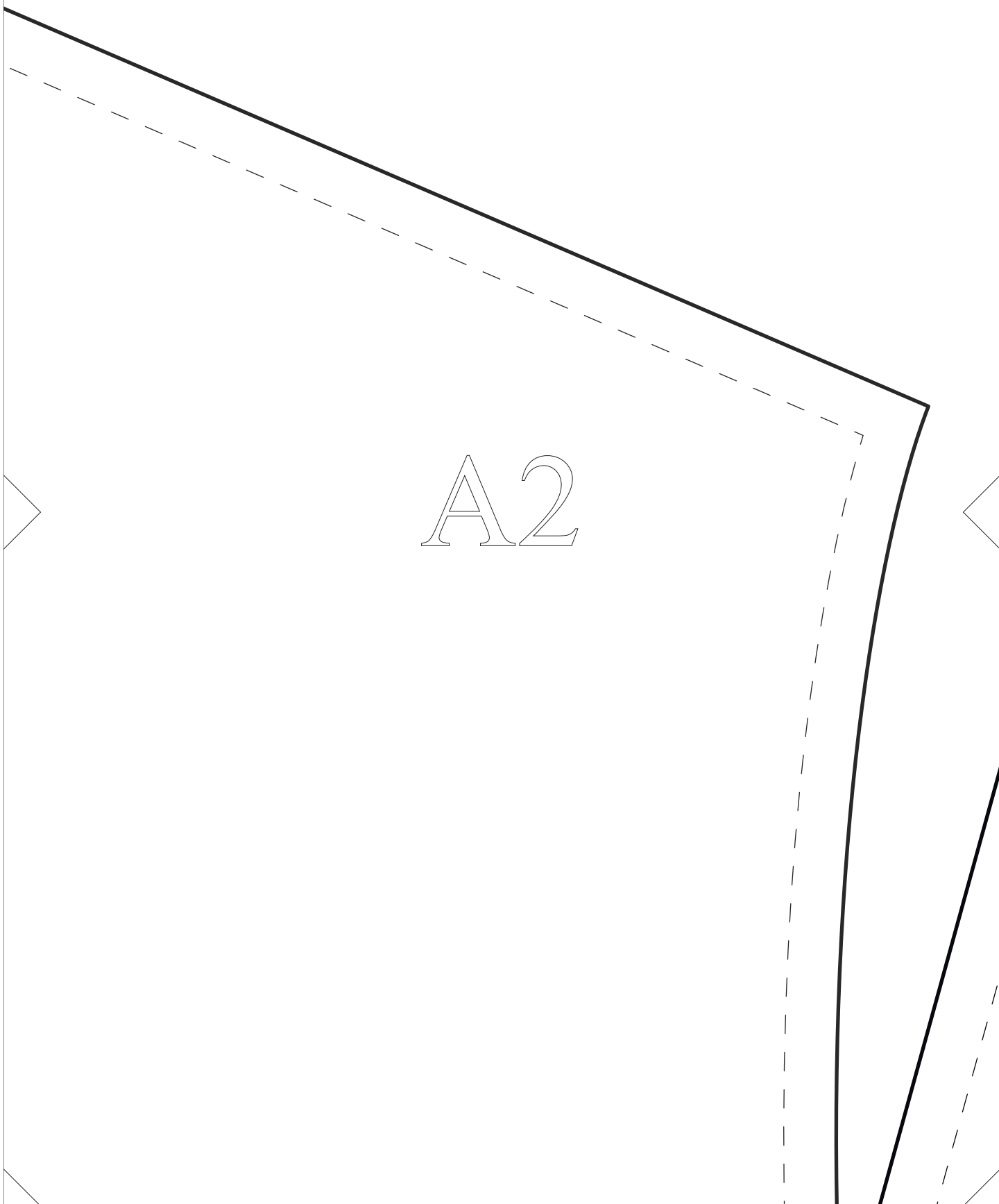
A1

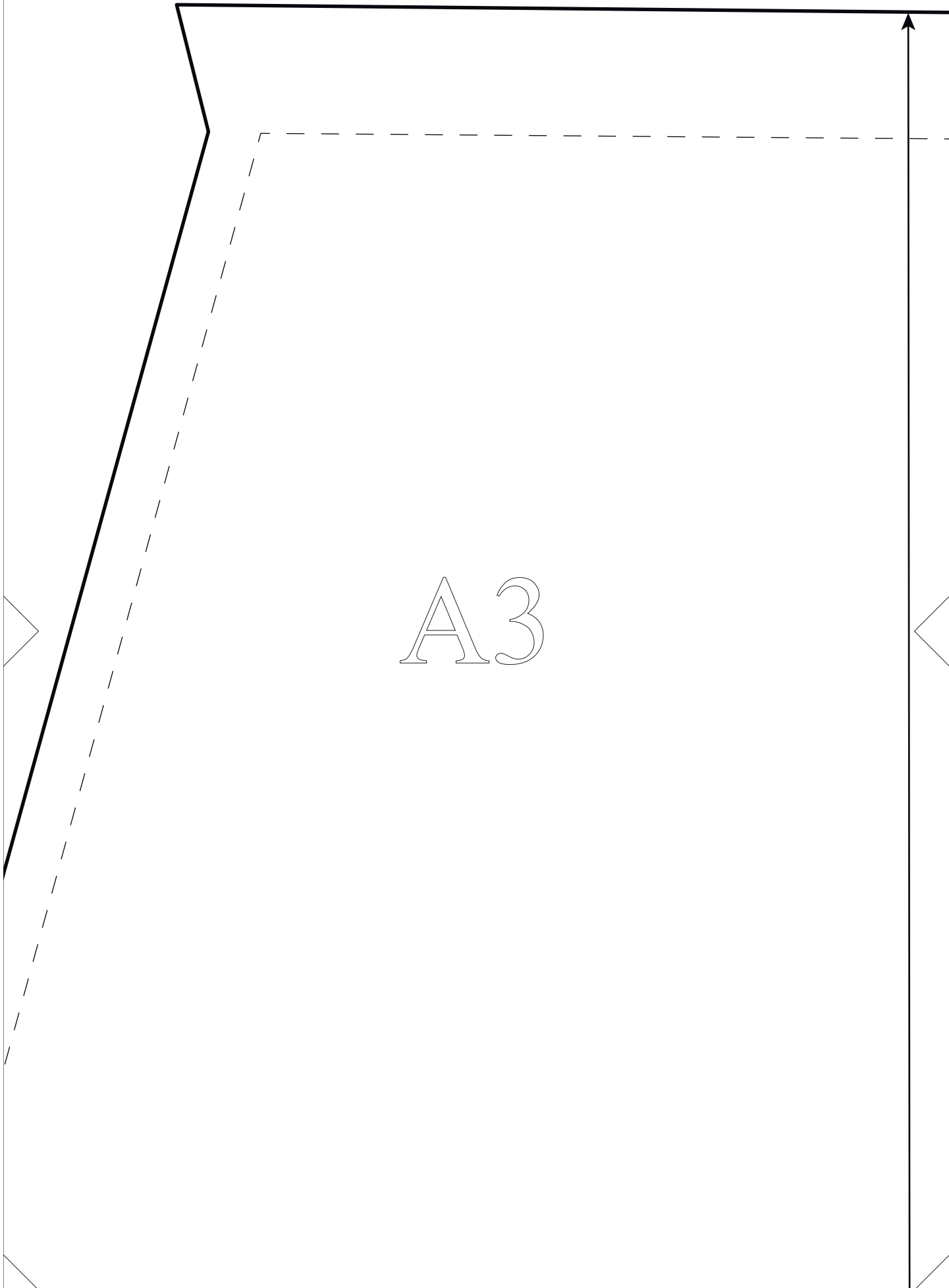
Полочка

1 деталь со сгибом

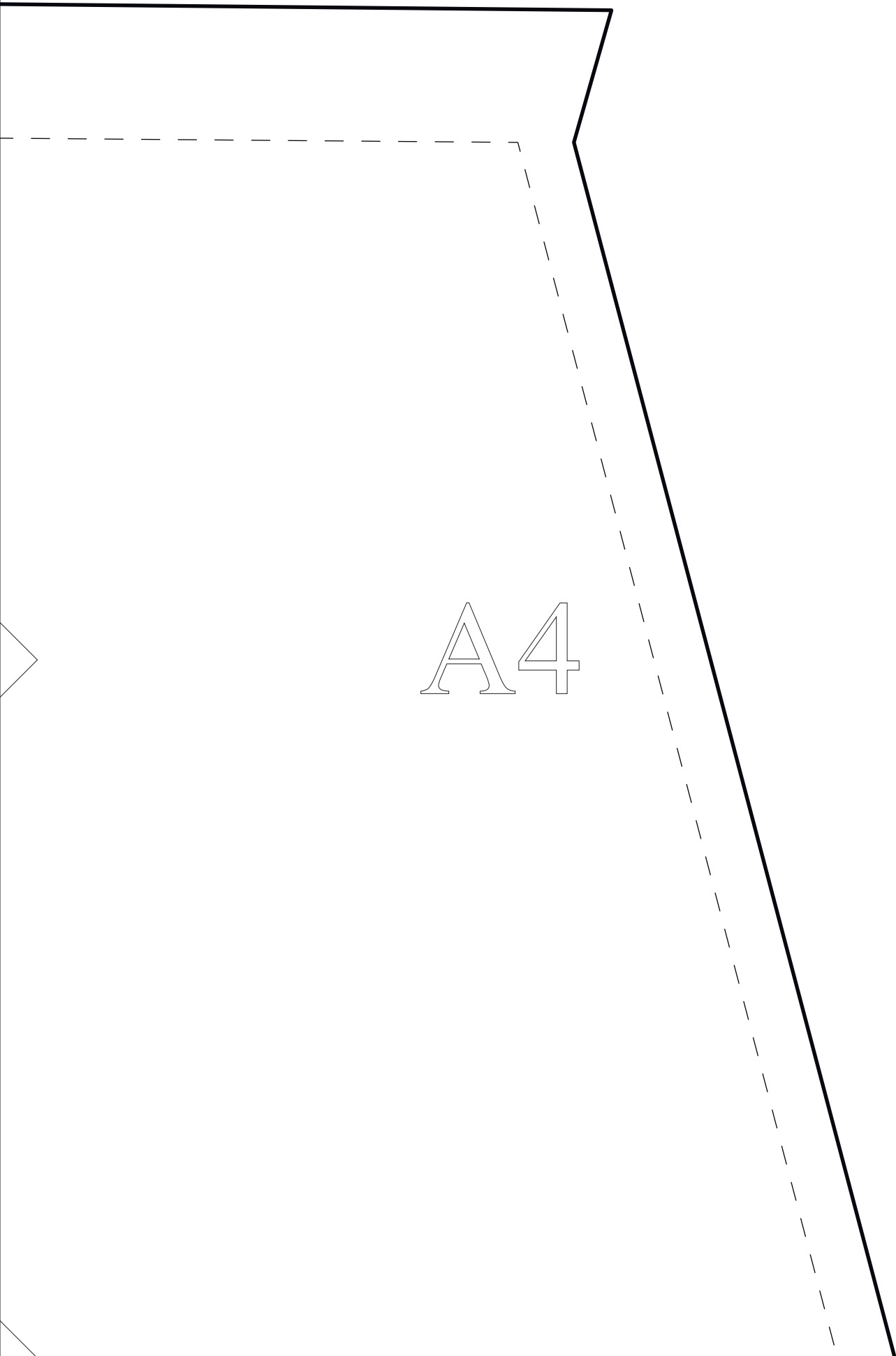
newsewing.com

A2



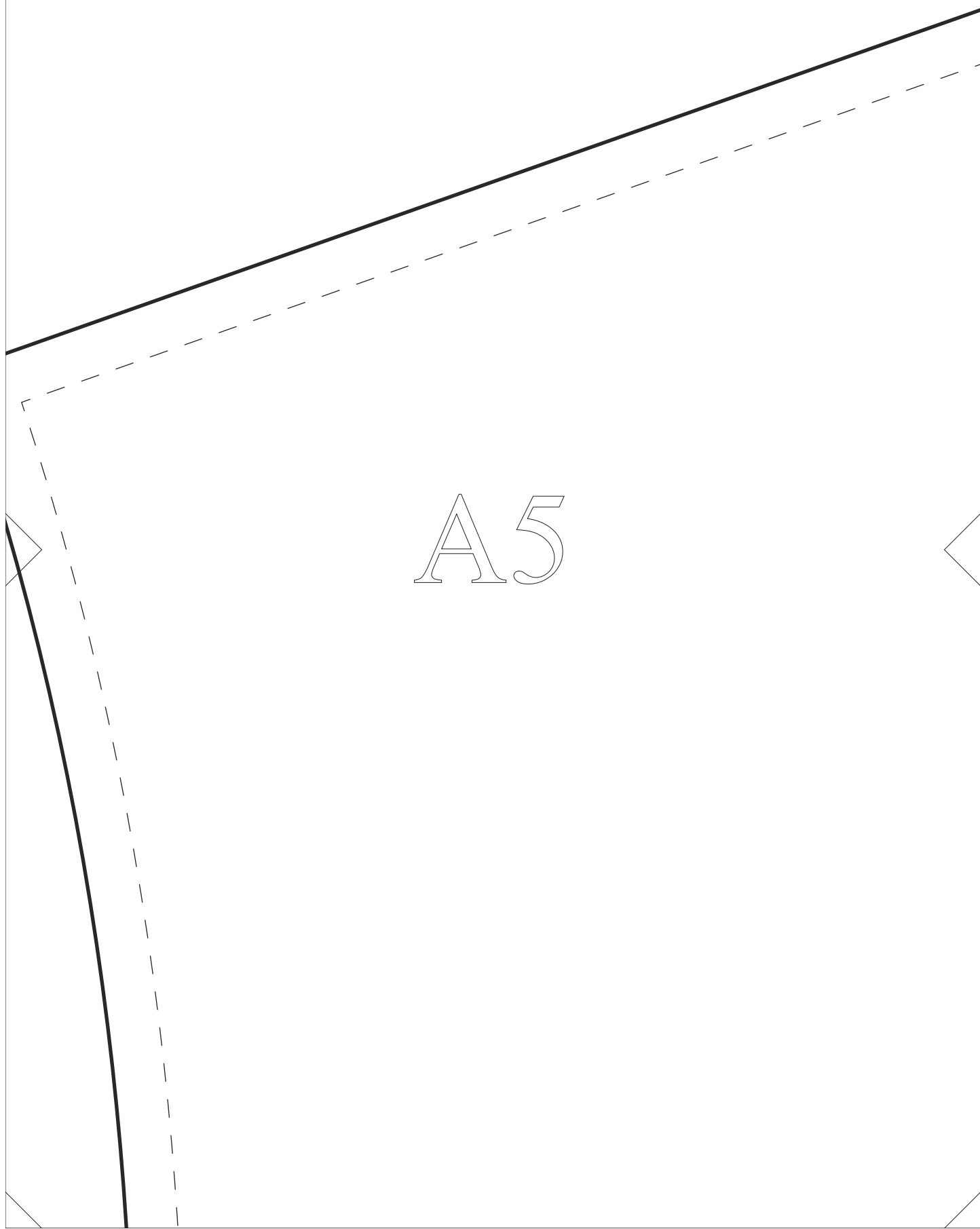


A3



A4

A5





A6

Спинка

2 детали

newsewing.com

B1

Середина перада Сгіб Долева

B2

new

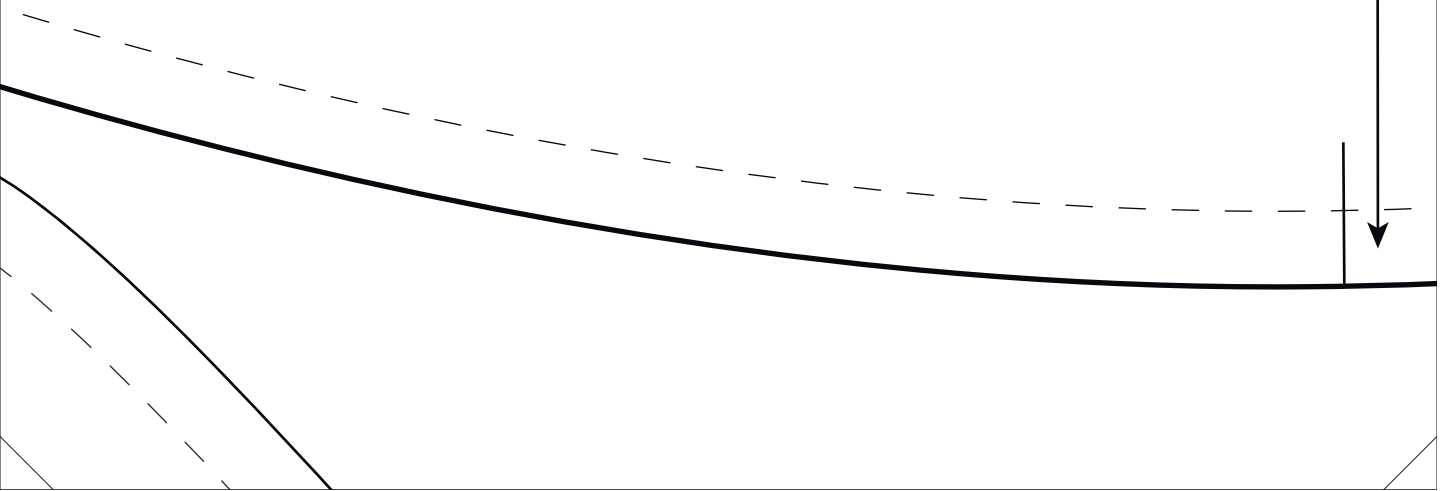
с целью

newsewing.com

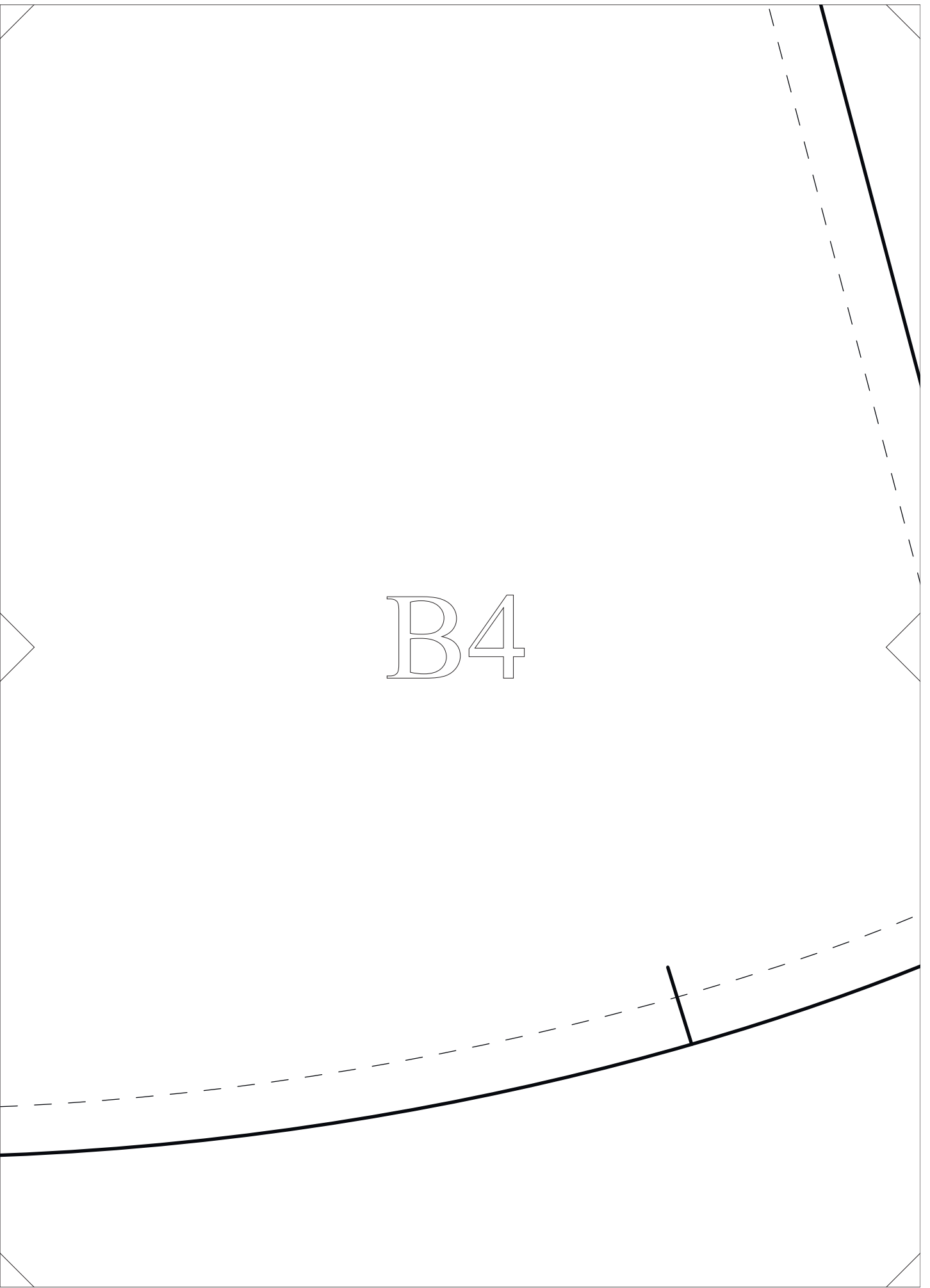
2 ДЕТАЛИ

Рукав
БЗ

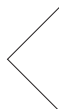
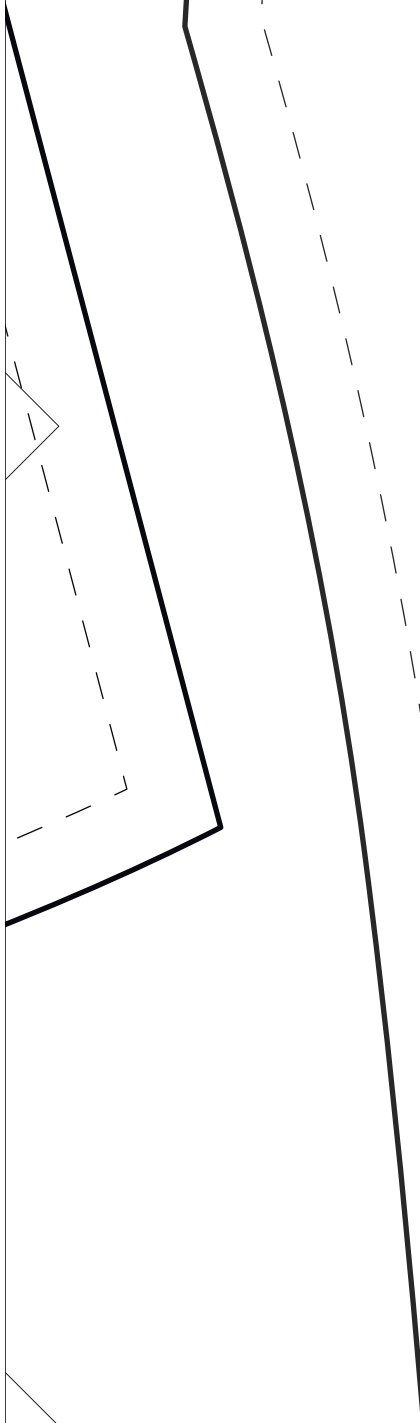
Долевая



B4



B5



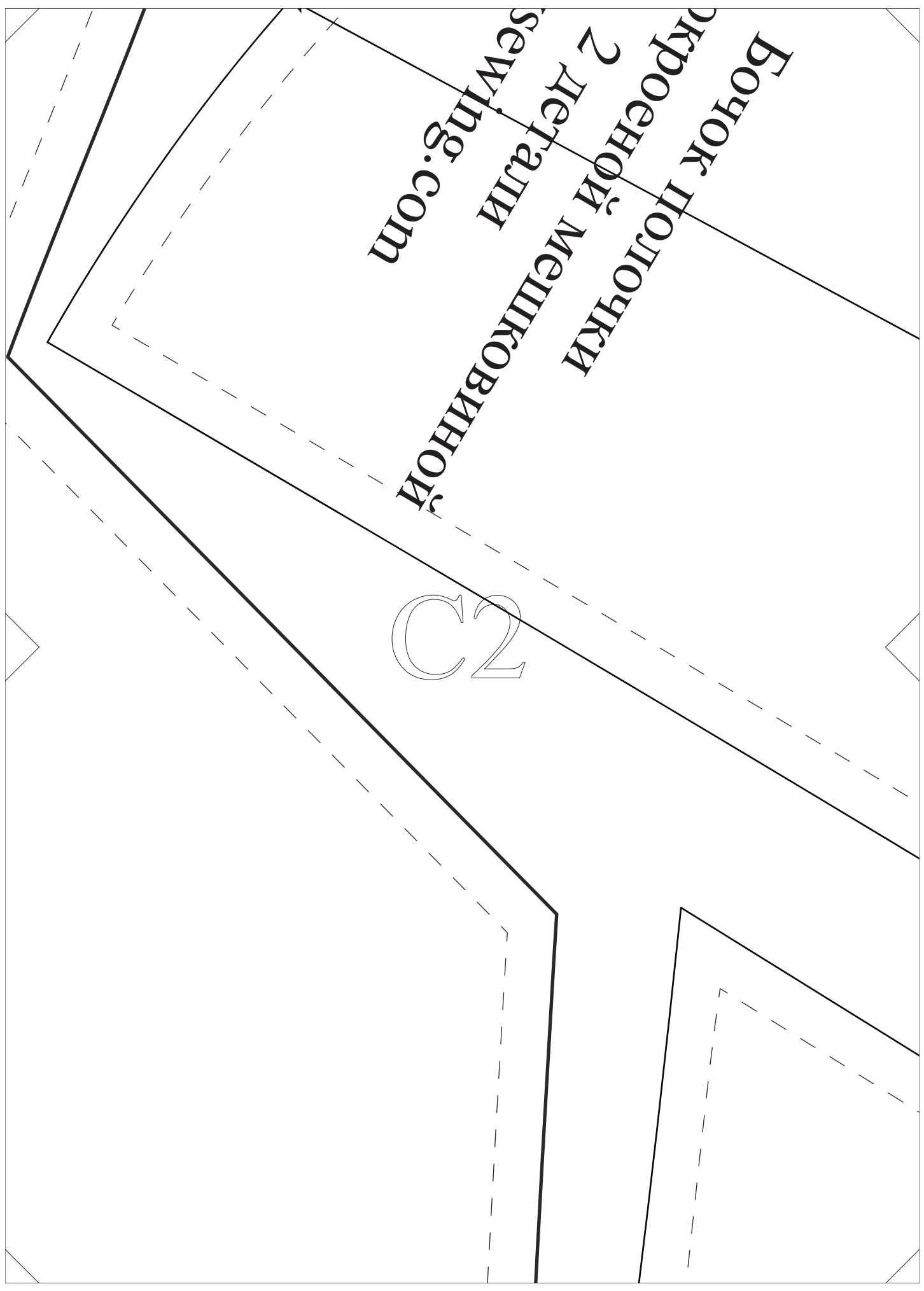
В6

Застежка молния

C1

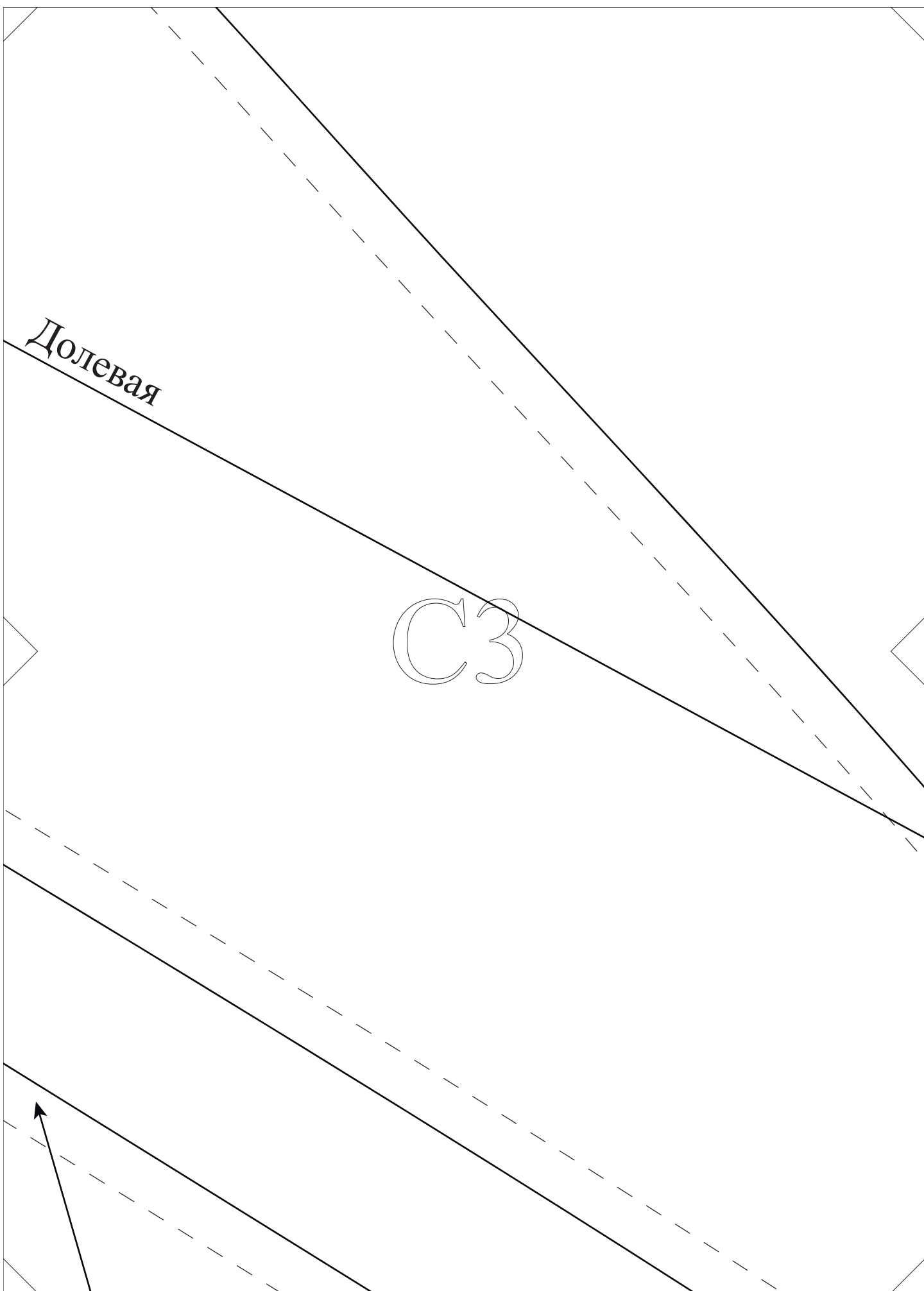
Бочок ПОЛОЧКИ
ОКРЮЕНОЙ
2 ДЕТАЛИ
Сewing.com

С2



Долевая

СЗ



Середина спинки

www.swing.com
Внешний 1 деталь со швом
Внутренний 1 деталь со швом
Воротник-стойка

Середина переда Сгиб Долевая



A technical drawing of a rectangular sheet. The sheet is oriented vertically. A solid black line runs diagonally from the top-left corner towards the bottom-right corner. A dashed black line runs parallel to the solid line, positioned slightly to the right of it. The text 'C5' is centered on the sheet. The sheet is framed by a thin black border. At each of the four corners, there is a small triangular mark pointing outwards from the sheet's edge.

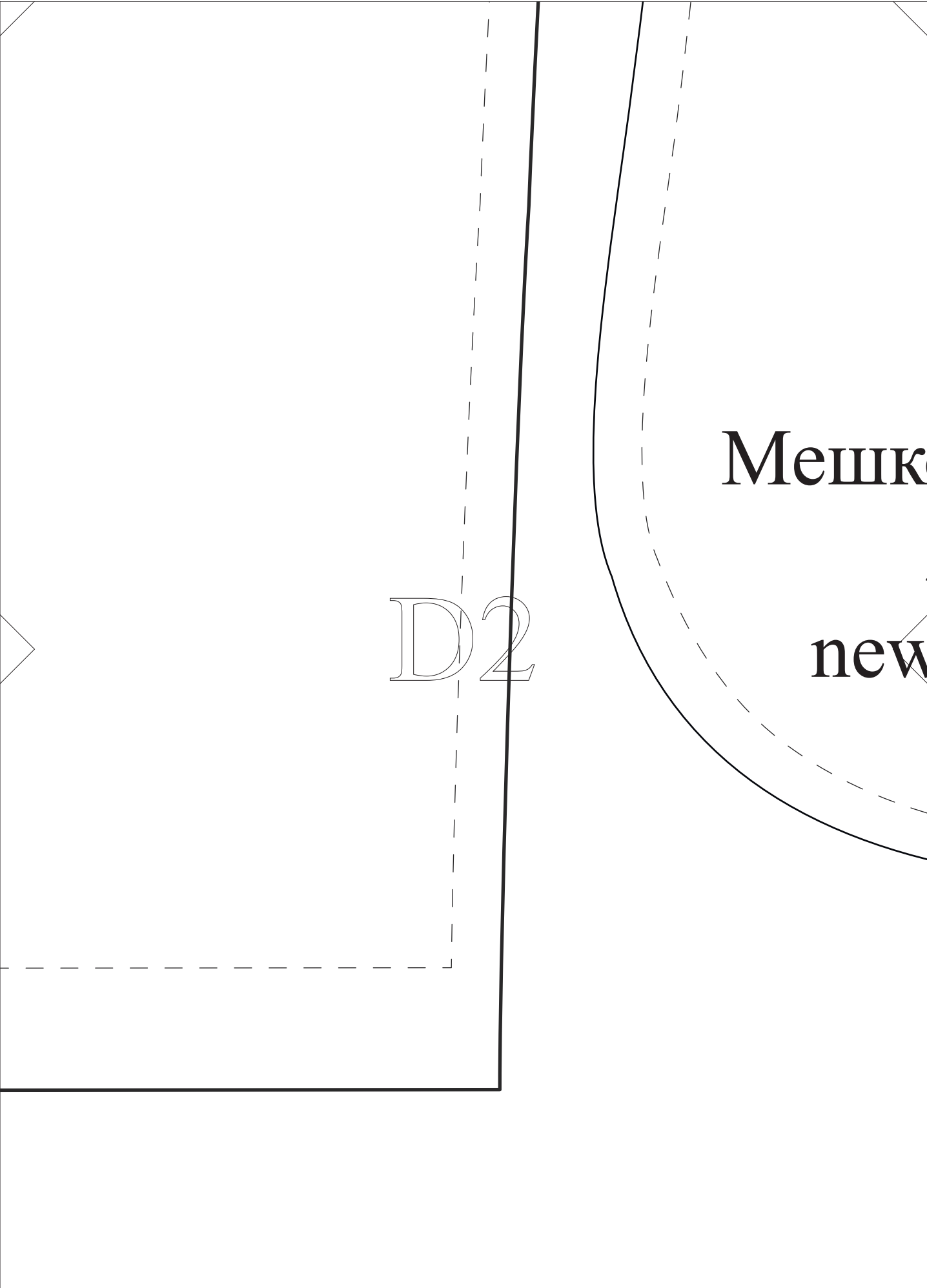
C5

С6

Середина спинки Долевая

D1





D2

Мешк

new

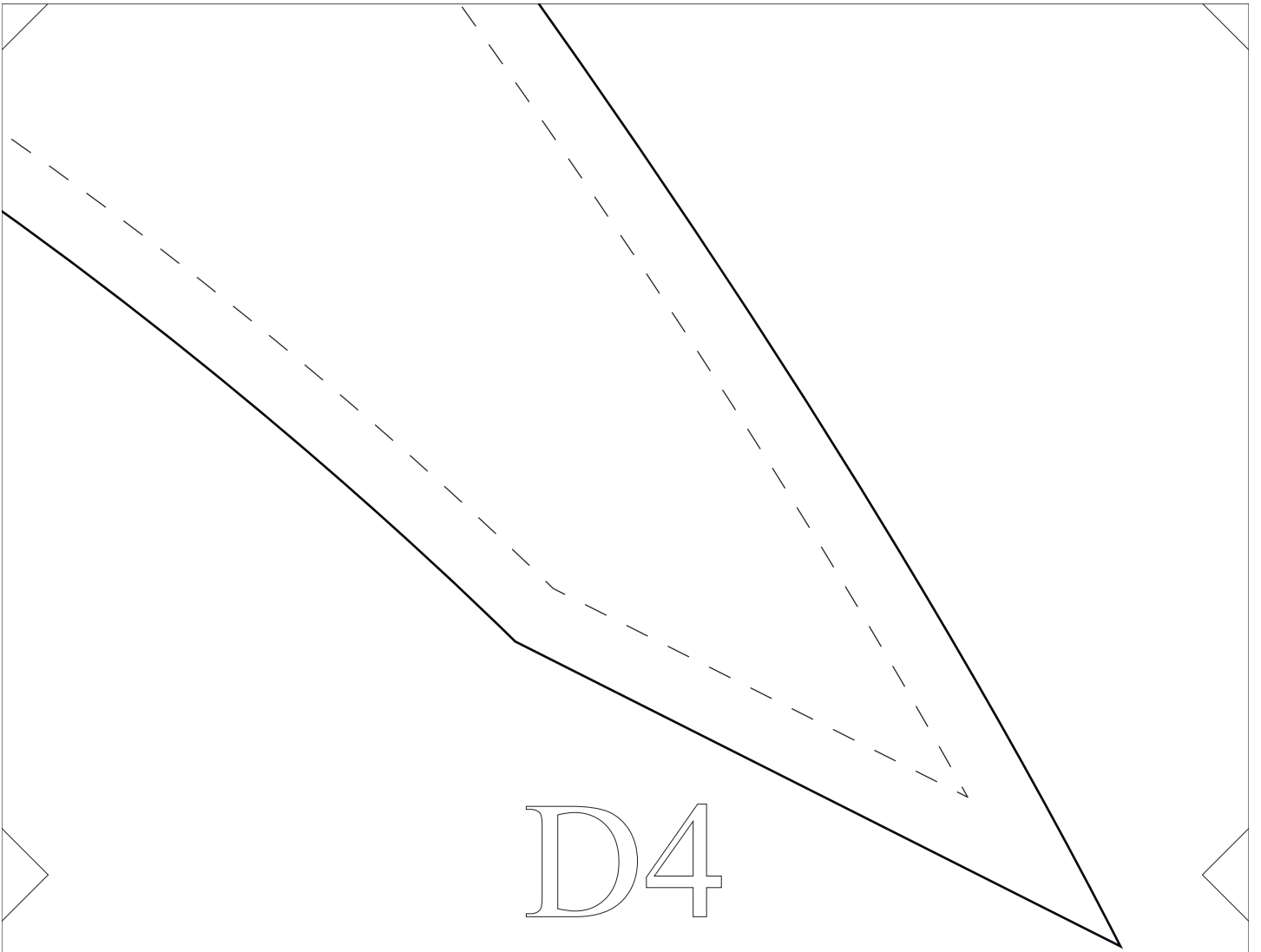
Долевая

овина кармана

2 детали

sewing.com D3





D4

A technical drawing of a profile, possibly a cross-section of a pipe or a similar component. The profile is shown as a solid black line. It starts at the top left, curves slightly to the right, then curves back to the left, and finally curves to the right again. A dashed line represents the centerline of the profile. The label "D5" is positioned in the middle of the profile, indicating a diameter or a specific dimension. The drawing is enclosed in a rectangular frame with small triangles at the corners, suggesting it is a part of a larger assembly or a specific view.

D5

D6